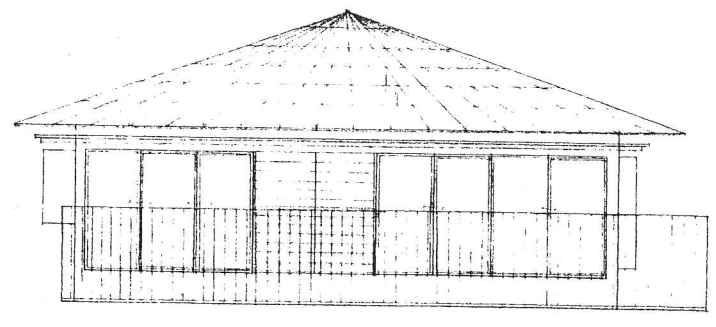


0.6 = 1.50.0  
口 5

建築面積  
 $8.55 \times 6.15 = 56.85$   
 $3.81 \times 0.95 = 3.61$   
 計 60.46  
 (18.28坪)

平面図 S=1/100



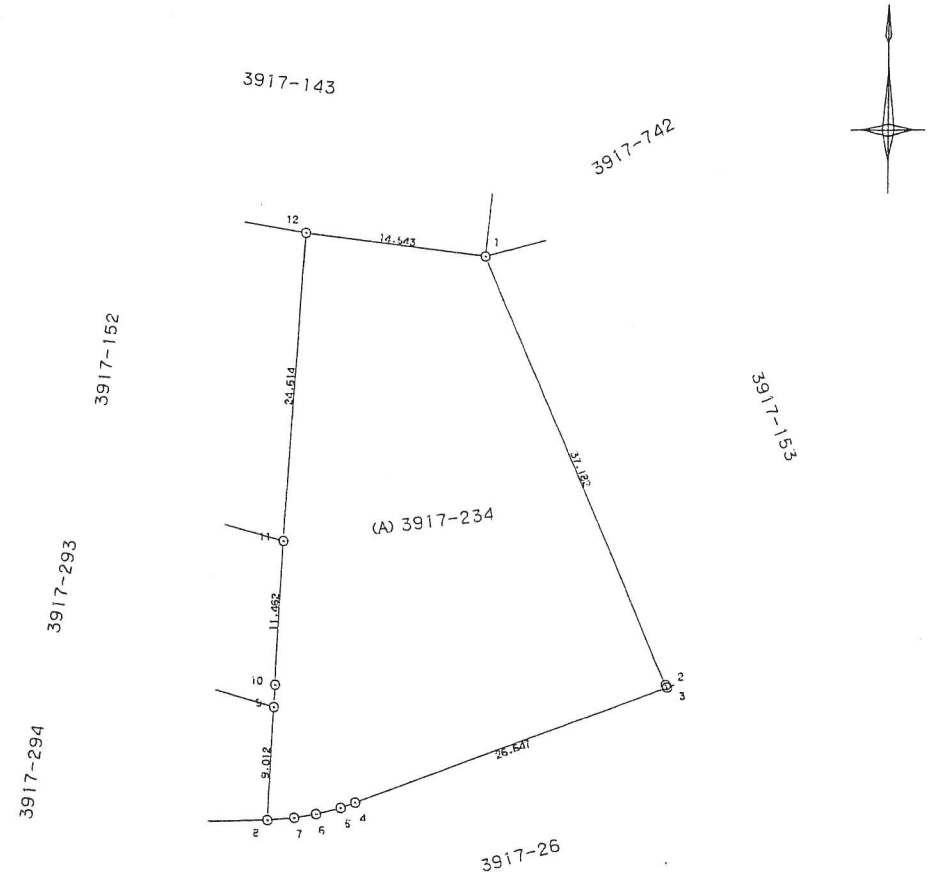
南立面図 S=1/100

地 番 3917-234

地 積 測 量 図 W 32-2  
W 22-4

土地の所在

地番 (A) 3917-234						
求積法		[座標法]				
測点	種類	1	2	3	2×3	辺長 m
		X	Y	$X_{n+1} - X_n$		
12		-122063.994	-17373.104			
1		-122065.870	-17358.683	36.006	-625016.740098	14.543
2		-122100.000	-17343.929	34.332	-595451.770428	37.182
3		-122100.202	-17343.842	9.415	-163292.272430	0.220
4		-122109.415	-17368.846	9.638	-167400.937748	26.647
5		-122109.840	-17370.014	0.907	-15754.602698	1.243
6		-122110.322	-17371.988	0.772	-13411.174736	2.032
7		-122110.612	-17373.723	0.468	-8130.902364	1.759
8		-122110.790	-17375.858	-8.823	153307.195134	2.142
9		-122101.789	-17375.421	-10.790	187480.792590	9.012
10		-122100.000	-17375.333	-13.237	229997.282921	1.791
11		-122088.552	-17374.767	-36.006	625595.860602	11.462
12		-122063.994	-17373.104	-22.682	394056.744928	24.614
1		-122065.870	-17358.683	合計	1979.475673	
				1/2	989.737837	
				地積	989.73m <sup>2</sup>	



作 製 者

( 年 月 日作製)

申 請 人

縮尺

1 / 500